

Test resultaten

Release CCC 25/11/2019

COMFORT Udder Care

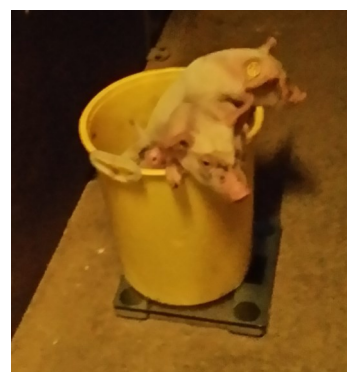
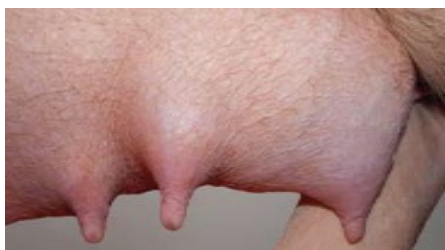
Udder Care bevat naast etherische oliën ook natuurlijke ingrediënten die bekend zijn om hun antibacteriële werking. Het is een contactspray die via de huid in de bloedbaan trekt. Uiers hebben vaak zucht en / of harde kwartieren. Hierdoor ontstaan vaak problemen tijdens de lactatie. Gebruik Udder Care vóór of rondom de geboorte van de biggen. Het vermindert zucht en geeft zachte kwartieren en / of uiers.



Udder Care heeft zijn effect bij koeien reeds lang bewezen. Om te zien wat het effect op de uiers van zeugen zou zijn hebben we 2 groepen onderzocht. Een groep van 9 zeugen is behandeld met Udder Care en een andere groep van 9 zeugen niet.

De behandeling is begonnen op dag 110, na het verhuizen naar de kraamstal, gedurende 4 dagen, 2 x per dag met behulp van de Comfort 5L accu sprayer. Op deze manier is eenvoudig tijdens de ochtend- en middagcontrole, de behandeling uit te voeren. Per uier is 1 keer sprayen, van achter naar voren, voldoende. Door de speciale voormonteerde nozzle wordt zo het hele uier behandeld.

Na de geboorte van de biggen zijn er twee zaken onderzocht: het gewicht van de biggen per toom en de uierscore van de zeug. Het wegen is gedurende 4 weken achtereen, elke maandag uitgevoerd.



De uierscore is telkens tijdens het wegen uitgevoerd met behulp van de uierscorekaart. Opvallend was dat de uierscore van de behandelde groep zichtbaar beter was dan van de niet behandelde groep. Belangrijk is dat de behandelde groep minder harde pakketten hebben. De niet behandelde groep heeft gemiddeld 3 harde pakketten per zeug.

Comfort Solutions

9561 CLTer Apel, The Netherlands

Kantoor: +31 (0)653327917
E-mail: info@comfortsolutions.nl
Web: www.comfortcsolutions.nl

Test resultaten

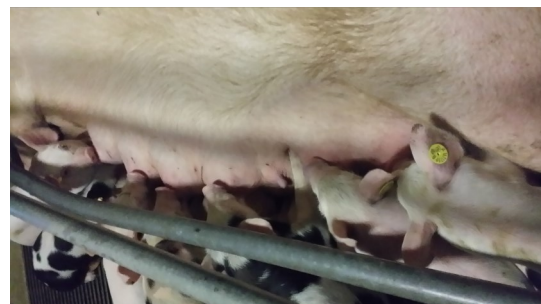
Release CCC 25/11/2019

GROEI VAN DE BIGGEN VAN DE 1e WORPS ZEUGEN VAN DAG 10 TOT MOMENT VAN SPENEN

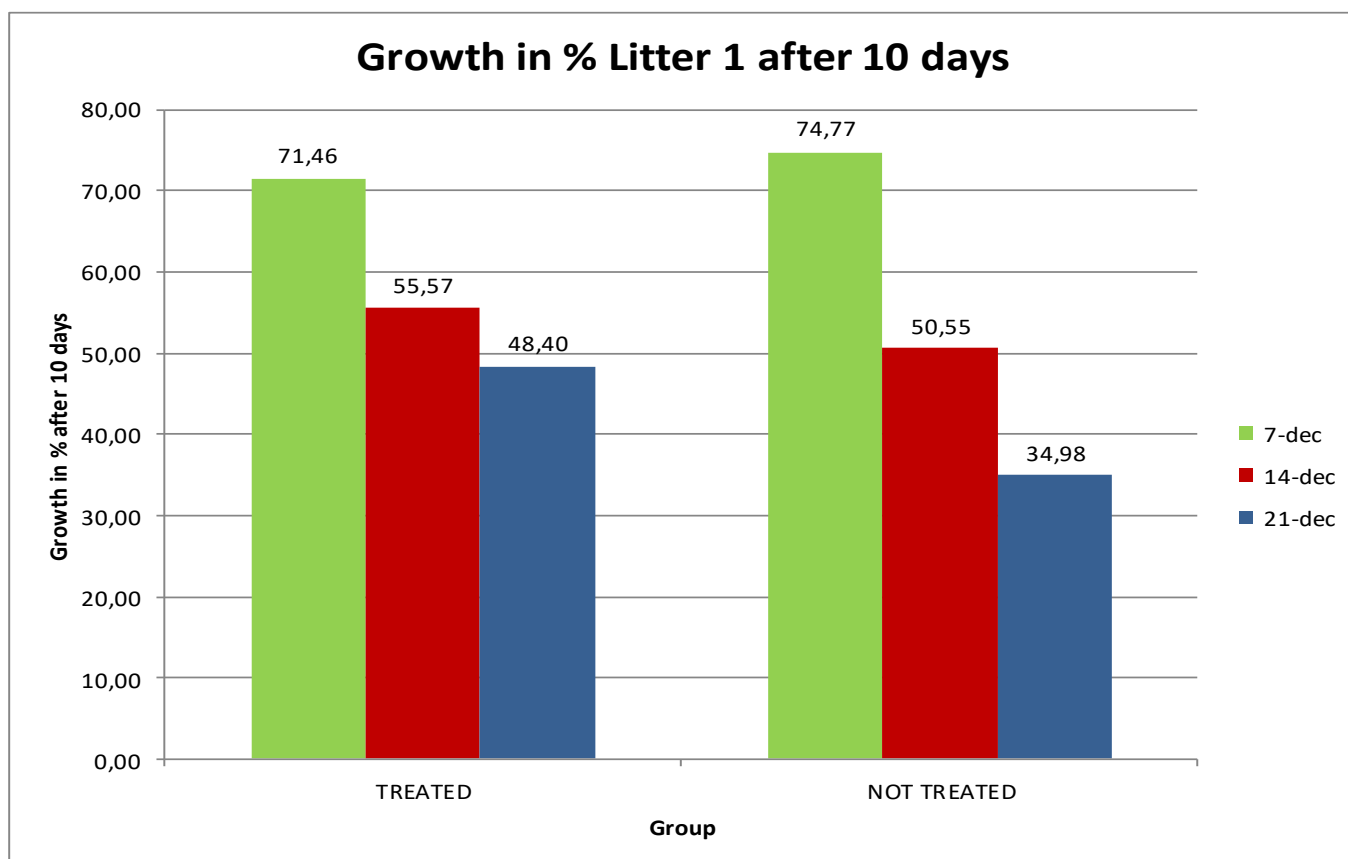
Onderstaande grafiek toont het verschil in groei in biggen van de gelten na de 10e dag na geboorte. Een veelvoorkomend probleem is dat de tepels beschadigd en pijnlijk zijn waardoor de zeug de biggen niet of minder laat drinken.

Uit de test blijkt dat de behandelde zeugen de biggen meer en langer laten drinken waardoor ze beter door kunnen groeien en een hoger gewicht kunnen bereiken.

De cijfers geven het % groei t.o.v. de vorige weging aan.



	Behandeld	Niet behandeld
7-dec	71,46	74,77
14-dec	55,57	50,55
21-dec	48,40	34,98



Test results

Release CCC 25/11/2019

UDDER SCORE CHART OF 1st LITTER SOWS DURING 4 WEEKS

UDDER SCORE CHART UDDER CARE TREATED SOWS 1st LITTER						
Sow nr.	L1 -T1	UDDER SCORE:	TEAT SCORE:	COMBI SCORE:	OEDEMA:	HARD PACKAGES:
25-nov	W	1	1	1	N	1
7-dec	W + 1	1	1	1	N	1
14-dec	W + 2	1	0	1	N	0
21-dec	W + 3	1	0	1	N	0
Sow nr:	L1-T2	UDDER SCORE:	TEAT SCORE:	COMBI SCORE:	OEDEMA:	HARD PACKAGES:
25-nov	W	0	1	1	N	0
7-dec	W + 1	0	0	1	N	0
14-dec	W + 2	0	0	1	N	1
21-dec	W + 3	0	0	1	N	1
Sow nr:	L1-T3	UDDER SCORE:	TEAT SCORE:	COMBI SCORE:	OEDEMA:	HARD PACKAGES:
25-nov	W	0	1	1	N	0
7-dec	W + 1	0	1	1	N	0
14-dec	W + 2	0	0	1	N	1
21-dec	W + 3	1	1	1	N	1

Test results

Release CCC 25/11/2019

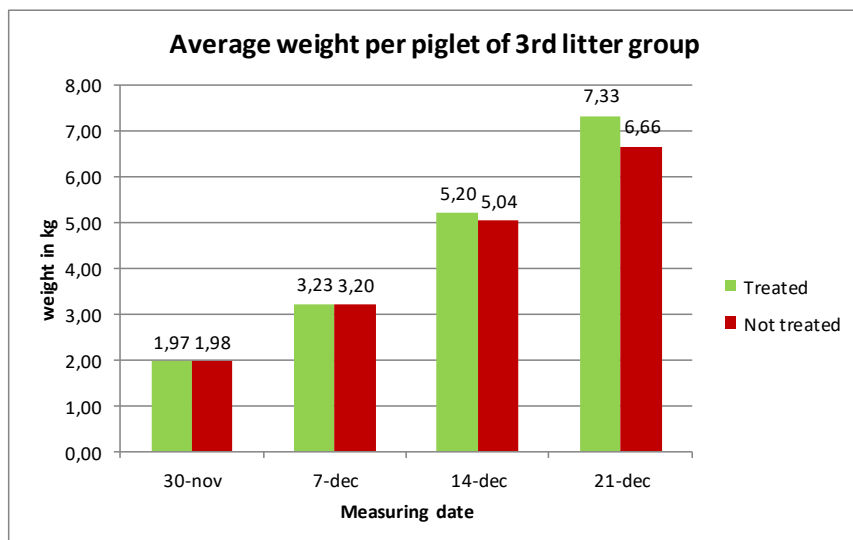
UDDER SCORE CHART OF 1st LITTER SOWS DURING 4 WEEKS

UDDER SCORE CHART NOT TREATED SOWS 1st LITTER						
Sow nr:	L1-NT1	UDDER SCORE:	TEAT SCORE:	COMBI SCORE:	OEDEMA:	HARD PACKAGES:
25-nov	W	0	1	1	N	1
7-dec	W + 1	0	1	1	N	1
14-dec	W + 2	0	1	1	N	3
21-dec	W + 3	1	1	1	N	5
Sow nr:	L1-NT2	UDDER SCORE:	TEAT SCORE:	COMBI SCORE:	OEDEMA:	HARD PACKAGES:
25-nov	W	0	1	1	N	0
7-dec	W + 1	0	1	1	N	3
14-dec	W + 2	1	1	1	N	3
21-dec	W + 3	1	0	1	N	2
Sow nr:	L1-NT3	UDDER SCORE:	TEAT SCORE:	COMBI SCORE:	OEDEMA:	HARD PACKAGES:
25-nov	W	0	1	1	N	0
7-dec	W + 1	0	0	0	N	2
14-dec	W + 2	2	2	2	N	2
21-dec	W + 3	1	1	1	N	2
Sow nr:	L1-NT4	UDDER SCORE:	TEAT SCORE:	COMBI SCORE:	OEDEMA:	HARD PACKAGES:
25-nov	W	0	1	1	N	2
7-dec	W + 1	1	1	1	N	3
14-dec	W + 2	1	1	1	N	3
21-dec	W + 3	0	1	1	N	6

Test resultaten

Release CCC 25/11/2019

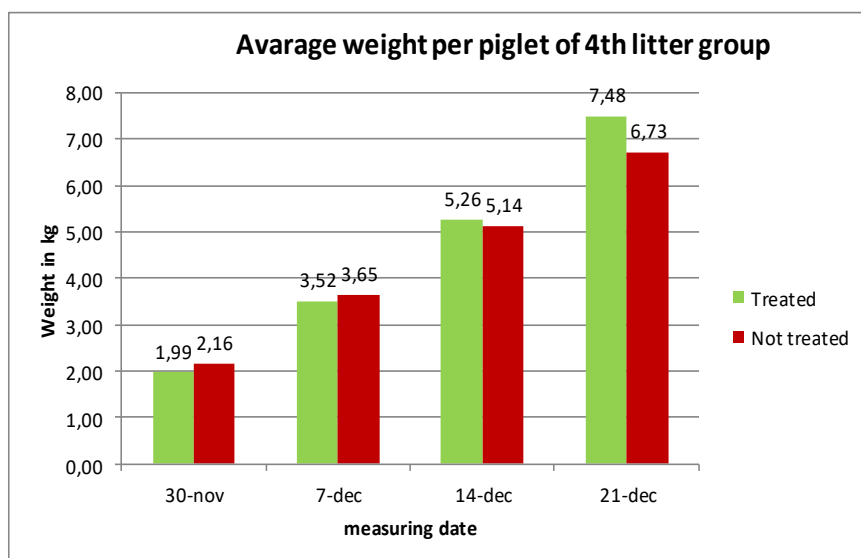
Onderstaande grafiek toont de groei van de biggen van de 3e worps zeugen. Het gewicht is het gemiddeld gewicht per big.



Overzicht van de groei in %

Beh.	Niet Beh.	in %
1,97	1,98	-0,6%
3,23	3,20	0,8%
5,20	5,04	3,1%
7,33	6,66	10,1%

Onderstaande grafiek toont de groei van de biggen van de 4e worps zeugen. Het gewicht is het gemiddeld gewicht per big.



Overzicht van de groei in %

Beh.	Niet Beh.	in %
1,99	2,16	-7,9%
3,52	3,65	-3,6%
5,26	5,14	2,3%
7,48	6,73	11,1%

Gebaseerd op deze uitkomsten is de conclusie dat de biggen beter groeien in de 3e en 4e week.

Dit verschil kan oplopen tot meer dan 10%!

Een betere uiergezondheid zorgt er voor dat de zeug de biggen beter en langer laat drinken en daarom de kans krijgen meer te groeien in de laatste 2 weken voor het spenen.

Test results

Release CCC 25/11/2019

UDDER SCORE CHART OF 3rd LITTER SOWS DURING 4 WEEKS

UDDER SCORE CHART UDDER CARE TREATED SOWS 3rd LITTER						
Sow nr.	L3 -T1	UDDER SCORE:	TEAT SCORE:	COMBI SCORE:	OEDEMA:	HARD PACKAGES:
25-nov	W	0	1	1	N	5
7-dec	W + 1	0	1	1	N	0
14-dec	W + 2	0	0	0	N	1
21-dec	W + 3	0	0	0	N	1
UDDER SCORE CHART UDDER CARE TREATED SOWS 3rd LITTER						
Sow nr.	L3 -T2	UDDER SCORE:	TEAT SCORE:	COMBI SCORE:	OEDEMA:	HARD PACKAGES:
25-nov	W	0	1	1	N	2
7-dec	W + 1	0	1	1	N	1
14-dec	W + 2	0	0	0	N	1
21-dec	W + 3	0	0	0	N	0
UDDER SCORE CHART NOT TREATED SOWS 3rd LITTER						
Sow nr:	L3-NT1	UDDER SCORE:	TEAT SCORE:	COMBI SCORE:	OEDEMA:	HARD PACKAGES:
25-nov	W	0	1	1	N	1
7-dec	W + 1	1	2	2	N	2
14-dec	W + 2	0	1	1	N	1
21-dec	W + 3	1	1	1	N	0
UDDER SCORE CHART NOT TREATED SOWS 3rd LITTER						
Sow nr:	L3-NT2	UDDER SCORE:	TEAT SCORE:	COMBI SCORE:	OEDEMA:	HARD PACKAGES:
25-nov	W	1	1	1	N	2
7-dec	W + 1	2	2	2	N	3
14-dec	W + 2	1	1	1	N	1
21-dec	W + 3	2	2	2	N	1
UDDER SCORE CHART NOT TREATED SOWS 3rd LITTER						
Sow nr:	L3-NT3	UDDER SCORE:	TEAT SCORE:	COMBI SCORE:	OEDEMA:	HARD PACKAGES:
25-nov	W	0	1	1	N	0
7-dec	W + 1	0	0	0	N	3
14-dec	W + 2	2	1	2	N	1
21-dec	W + 3	1	1	1	N	1

Test results

Release CCC 25/11/2019

UDDER SCORE CHART OF 4th LITTER SOWS DURING 4 WEEKS

UDDER SCORE CHART UDDER CARE TREATED SOWS 4th LITTER						
Sow nr.	L4 -T1	UDDER SCORE:	TEAT SCORE:	COMBI SCORE:	OEDEMA:	HARD PACKAGES:
25-nov	W	0	1	1	N	1
7-dec	W + 1	0	0	0	N	0
14-dec	W + 2	0	0	0	N	1
21-dec	W + 3	0	0	0	N	0
Sow nr.	L4 -T1	UDDER SCORE:	TEAT SCORE:	COMBI SCORE:	OEDEMA:	HARD PACKAGES:
25-nov	W	0	1	1	N	1
7-dec	W + 1	0	0	0	N	0
14-dec	W + 2	0	0	0	N	0
21-dec	W + 3	0	0	0	N	0
UDDER SCORE CHART NOT TREATED SOWS 4th LITTER						
Sow nr:	L4-NT1	UDDER SCORE:	TEAT SCORE:	COMBI SCORE:	OEDEMA:	HARD PACKAGES:
25-nov	W	0	1	1	N	2
7-dec	W + 1	0	1	1	N	2
14-dec	W + 2	1	1	1	N	2
21-dec	W + 3	1	1	1	N	2
Sow nr:	L4-NT2	UDDER SCORE:	TEAT SCORE:	COMBI SCORE:	OEDEMA:	HARD PACKAGES:
25-nov	W	0	1	1	N	2
7-dec	W + 1	0	1	1	N	2
14-dec	W + 2	1	1	1	N	4
21-dec	W + 3	1	1	1	N	4